

Ministerstwo  
Kultury  
i Dziedzictwa  
Narodowego



Dofinansowano ze środków  
Narodowego Centrum Kultury  
w ramach programu  
„Kultura w sieci”

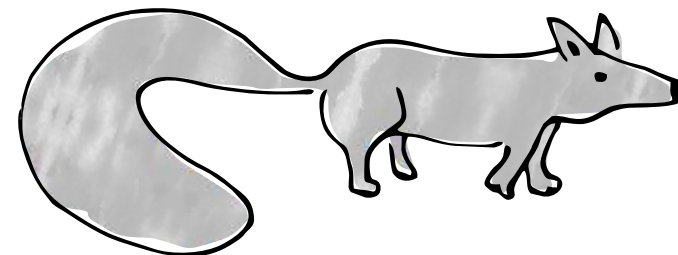
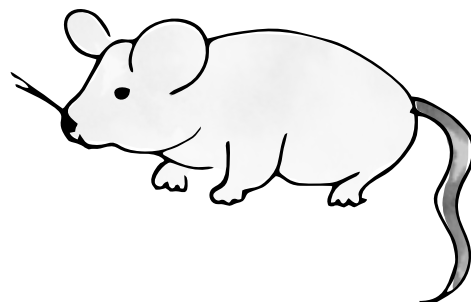
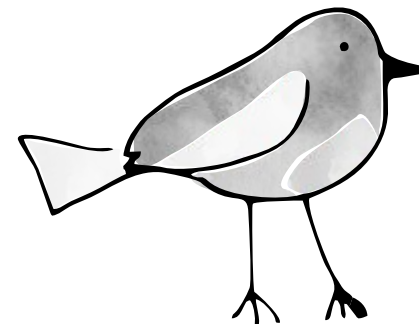
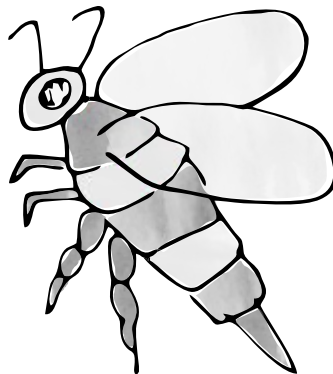
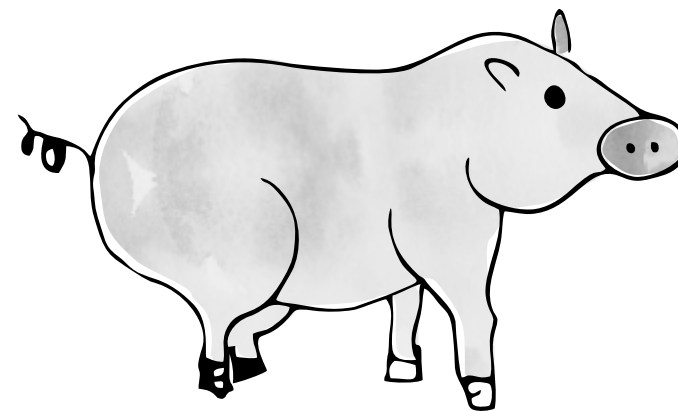
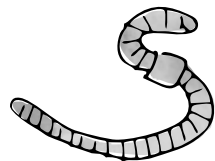


# CALI NECZKA

zadania dla grupy wiekowej: 4-8 lat

# Zadanie 1

Kret i mysz mieszkają w norach. Jakie inne zwierzęta mieszkają pod ziemią?  
Zaznacz te stworzenia, które na pewno kryją się w norach.



## Zadanie 2

Kto ze znanych bohaterów bajek był także niewielkich rozmiarów?  
Zaznacz właściwe odpowiedzi.

Elf

Tomcio Paluch

Krasnoludek

Smok

Olbrzym

Ogr

Calineczka

Czarownica

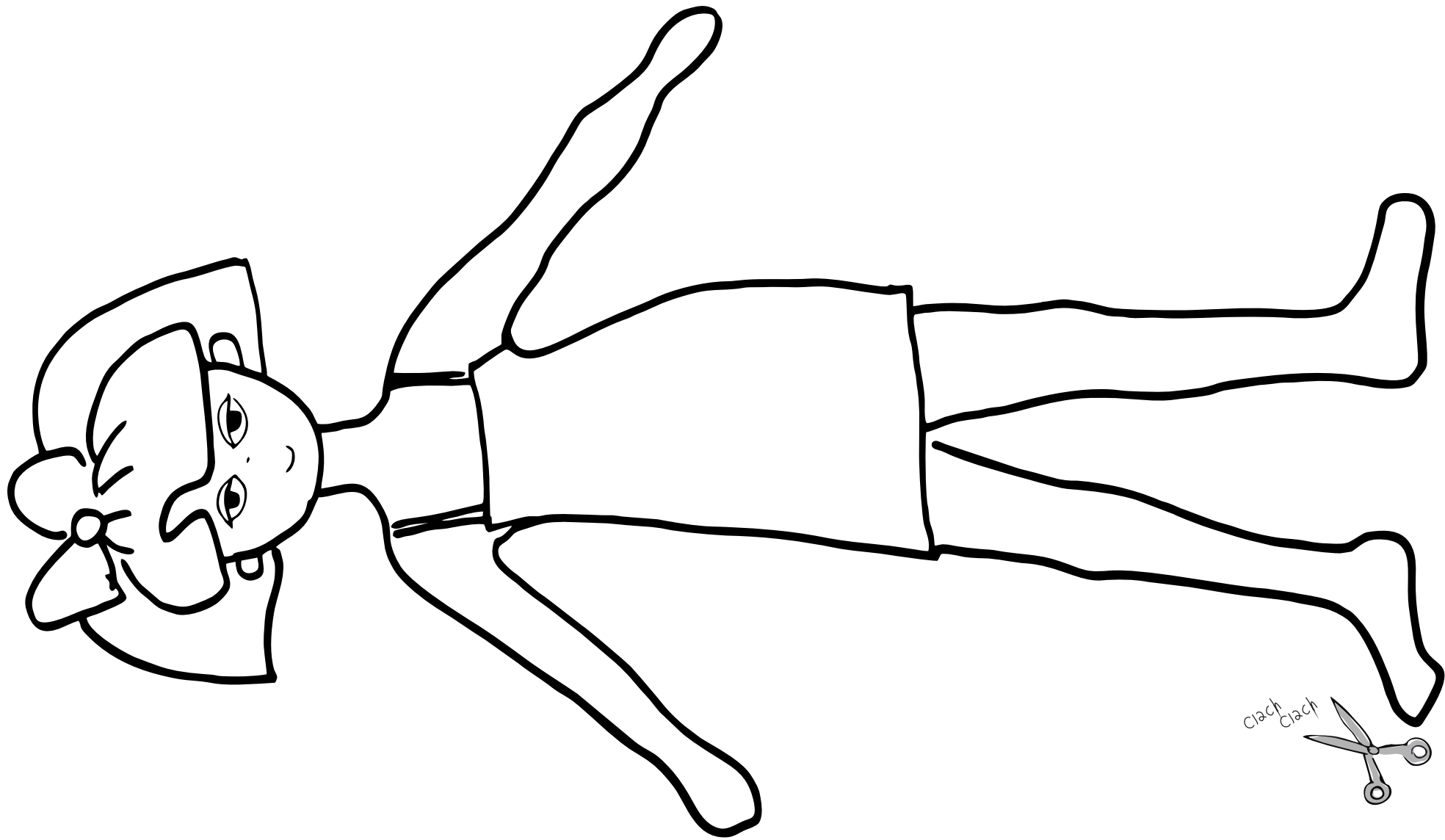
## Zadanie 3

Calineczka dzielnie dała sobie radę żyjąc pod ziemią, w domu myszy. Nie mogła wyjść na dwór tak jak my wszyscy teraz, w dobie pandemii. Nie możemy bawić się z przyjaciółmi, jak dawniej, nie możemy chodzić do szkoły, ale jesteśmy dzielni, bo wiemy, że wszystko, tak jak w bajce, skończy się dobrze. Poniżej znajdziecie postać Calineczki, którą należy wyciąć. Obok znajduje się ubranko, które można pokolorować, wyciąć i ubrać w nie postać. Wy również możecie zaprojektować dla niej strój, wystarczy na osobnej kartce zaznaczyć kontury postaci i dopełnić ubrankiem. Tak przystrojoną postać Calineczki przyklejcie gdzieś w przestrzeni waszego pokoju, balkonu, w przydomowym ogrodzie, zróbcie zdjęcie i podzielcie się z nami, wysyłając je na adres:

[kontakt@festiwaljuskowo.pl](mailto:kontakt@festiwaljuskowo.pl)



# Zadanie 3



# Zadanie 3

